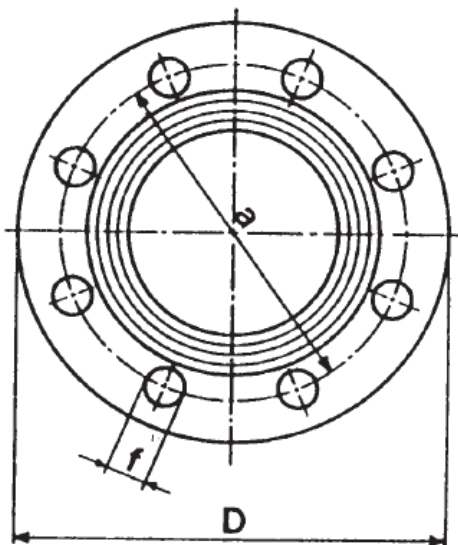


## Mått standardflänsar i mm

**DIN PN6 — PN100**

DN	PN6				PN10				PN16				PN25				PN40				PN64				PN100				PN160											
	Holes / Bohrungen				Holes / Bohrungen				Holes / Bohrungen				Holes / Bohrungen				Holes / Bohrungen				Holes / Bohrungen				Holes / Bohrungen				Holes / Bohrungen											
	D	N.	f	a	D	N.	f	a	D	N.	f	a	D	N.	f	a	D	N.	f	a	D	N.	f	a	D	N.	f	a	D	N.	f	a	D	N.	f	a	D	N.	f	a
10	75	4	11	50	90	4	14	60	90	4	14	60	90	4	14	60	90	4	14	60	100	4	14	70	100	4	14	70	100	4	14	70								
15	80	4	11	55	95	4	14	65	95	4	14	65	95	4	14	65	95	4	14	65	105	4	14	75	105	4	14	75	105	4	14	75								
20	90	4	11	65	105	4	14	75	105	4	14	75	105	4	14	75	105	4	14	75	130	4	18	90	130	4	18	90	130	4	18	90								
25	100	4	11	75	115	4	14	85	115	4	14	85	115	4	14	85	115	4	14	85	140	4	18	100	140	4	18	100	140	4	18	100								
32	120	4	14	90	140	4	18	100	140	4	18	100	140	4	18	100	140	4	18	100	155	4	22	110	155	4	22	110	155	4	22	110								
40	130	4	14	100	150	4	18	110	150	4	18	110	150	4	18	110	150	4	18	110	170	4	22	125	170	4	22	125	170	4	22	125								
50	140	4	14	110	165	4	18	125	165	4	18	125	165	4	18	125	165	4	18	125	180	4	22	135	195	4	25	145	195	4	25	145								
65	160	4	14	130	185	4	18	145	185	4	18	145	185	8	18	145	185	8	18	145	205	8	22	160	220	8	25	170	220	8	25	170								
80	190	4	18	150	200	8	18	160	200	8	18	160	200	8	18	160	200	8	18	160	215	8	22	170	230	8	25	180	230	8	25	180								
100	210	4	18	170	220	8	18	180	220	8	18	180	235	8	22	190	235	8	22	190	250	8	25	200	265	8	30	210	265	8	30	210								
125	240	8	18	200	250	8	18	210	250	8	18	210	270	8	26	220	270	8	26	220	295	8	30	240	315	8	33	250	315	8	33	250								
150	265	8	18	225	285	8	22	240	285	8	22	240	300	8	26	250	300	8	26	250	345	8	33	280	355	12	33	290	355	12	33	290								
200	320	8	18	280	340	8	22	295	340	12	22	295	360	12	26	310	375	12	30	320	415	12	36	345	430	12	36	360	430	12	36	360								
250	375	12	18	335	395	12	22	350	405	12	26	355	425	12	30	370	450	12	33	385	470	12	36	400	505	12	39	430	515	12	42	430								
300	440	12	22	395	445	12	22	400	460	12	26	410	485	16	30	430	515	16	33	450	530	16	36	460	585	16	42	500	585	16	42	500								
350	490	12	22	445	505	16	22	460	520	16	26	470	555	16	33	490	580	16	36	510	600	16	39	525	655	16	48	560												
400	540	16	22	495	565	16	26	515	580	16	30	525	620	16	36	550	660	16	39	585	670	16	42	585	715	16	48	620												
(450)	595	16	22	550	615	20	26	565	640	20	30	585	670	20	36	600	685	20	39	610	715	20	42	630	770	20	48	675												
500	645	20	22	600	670	20	26	620	715	20	33	650	730	20	36	660	755	20	42	670	800	20	48	705	870	20	56	760												
600	755	20	25	705	780	20	30	725	840	20	36	770	845	20	39	770	890	20	48	795	930	20	56	820	990	20	62	875												


**ANSI 150 — ANSI 600**

pollici	ANSI 150				ANSI 300				ANSI 600			
	Holes / Bohrungen				Holes / Bohrungen				Holes / Bohrungen			
	D	N.	f	a	D	N.	f	a	D	N.	f	a
1/2	89	4	16	61	95	4	16	67	95	4	16	67
3/4	98	4	16	70	118	4	19	83	118	4	19	83
1	108	4	16	80	124	4	19	89	124	4	19	89
1 1/4	118	4	16	89	133	4	19	99	133	4	19	99
1 1/2	127	4	16	99	156	4	23	115	156	4	23	115
2	152	4	19	121	165	8	19	127	165	8	19	127
2 1/2	178	4	19	140	191	8	23	150	191	8	23	150
3	191	4	19	153	210	8	23	169	210	8	23	169
4	229	8	19	191	254	8	23	200	273	8	26	216
5	254	8	23	216	279	8	23	235	330	8	29	267
6	279	8	23	242	318	12	23	270	356	12	29	293
8	343	8	23	299	381	12	26	331	419	12	32	350
10	406	12	26	362	445	16	29	388	508	16	35	432
12	483	12	26	432	521	16	32	451	559	20	35	489
14	533	12	29	477	584	20	32	515	603	20	38	527
16	597	16	29	540	648	20	35	572	686	20	42	604
18	635	16	32	578	711	24	35	629	743	20	45	654
20	699	20	32	635	775	24	35	686	813	24	45	724
24	813	20	35	750	914	24	42	813	940	24	51	839